

# Volby do Poslanecké sněmovny Parlamentu ČR 2021 – XML

12. 8. 2021 – verze 1.0

## Základní informace

XML se dynamicky generují z aktuálně zpracovaných výsledků voleb z jednotlivých okrskových volebních komisí. Systém prezentace využívá webcache, která omezuje dostupnost aktualizovaných XML dat na dobu 60 sekund (pokud není dále řečeno jinak).

K XML souborům se lze dostat buď přes vyhrazený server pro hromadné sdělovací prostředky (omezení na zadané IP adresy) nebo přímo z volby.cz (veřejně dostupné všem – projekt Otevřená data).

Pro volby do zastupitelstev krajů jsou k dispozici 6 typů XML souborů (průběžné i konečné výsledky):

1. Celkové výsledky (ČR a kraje)
2. Výsledky za okresy a obce
3. Výsledky za kraje a krajská města
4. Výsledky za zahraničí
5. Informace o přednostních hlasech pro jednotlivé kandidáty
6. Výsledky za volební okrsky (dávky dat)

Poznámka: Proti roku 2017 došlo ke změně v XML struktuře (jen pro celkové výsledky):

1. úprava maximální velikosti (prodloužení) položek JMENO, PRIJMENI, TITULPRED a TITULZA
2. přidání atributu VSTRANA ke kandidující straně (odkaz na číselník volebních stran – CVS)

**Kontaktní osoba k obsahu XML:** Zdeňka Burešová: e-mail: [zdenka.buresova@czso.cz](mailto:zdenka.buresova@czso.cz)

# 1. Celkové výsledky (ČR a kraje)

XML soubor obsahuje informace o zpracovaných volebních okrscích a počet hlasů pro jednotlivé strany v součtu za jednotlivé volební kraje i za celou ČR.

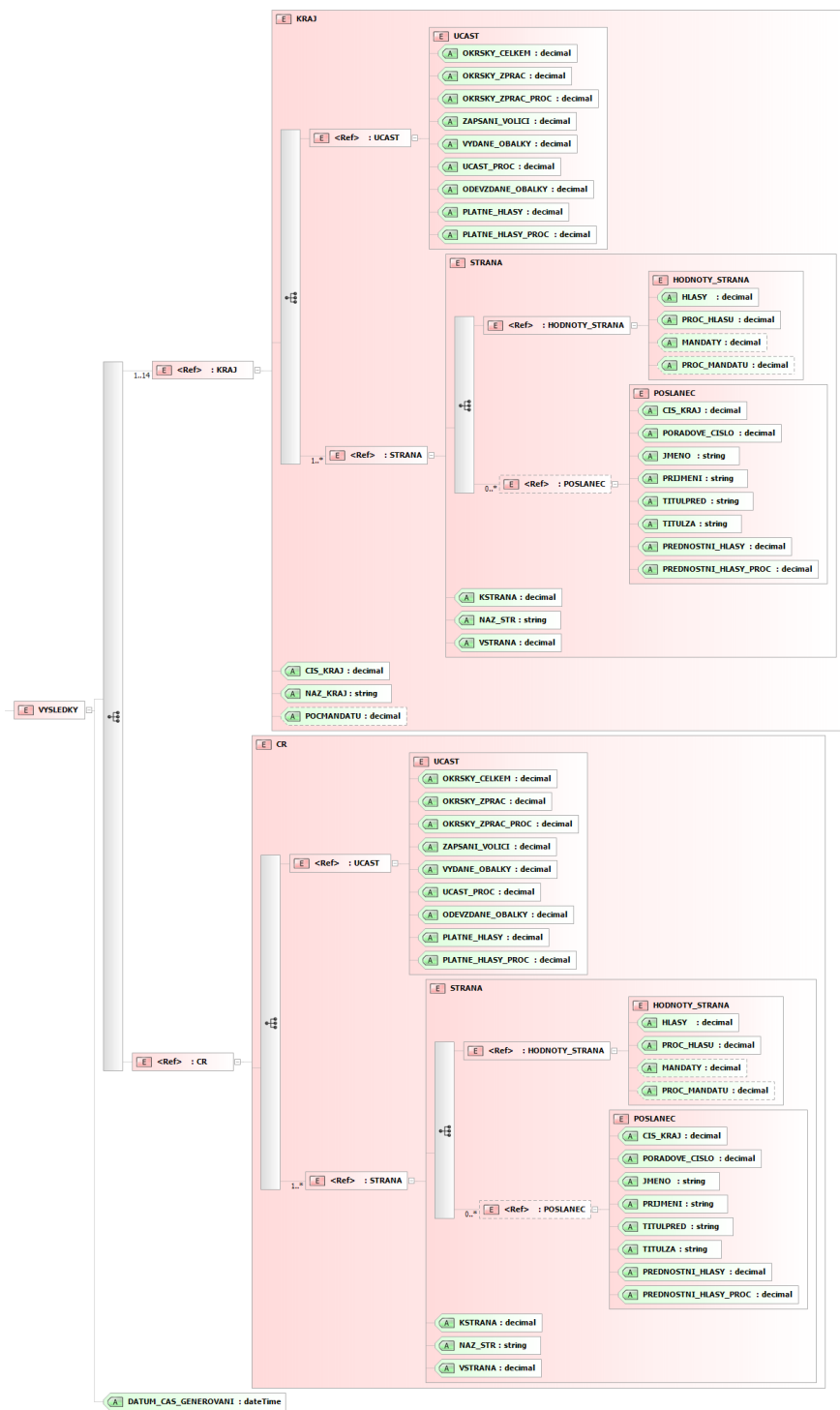
Po zpracování výsledků za všechny kraje a spuštění centrálního výpočtu se v XML objeví i počet zvolených poslanců za jednotlivé strany, včetně jejich jmenného seznamu na úrovni kraje i celé ČR.

Doba aktualizace: **60 sekund**

opendata: <https://www.volby.cz/pls/ps2021/vysledky>

pro media: <http://xx.xx.xx.xx/pls/psmedia/vysledky>

xsd: ps\_vysledky.xsd



## 2. Výsledky za okresy a obce

XML soubor obsahuje informace o zpracovaných volebních okrscích a počet hlasů pro jednotlivé strany nasčítané za danou územní úroveň (okres, obec). Informace je předávána za zadaný kód okresu (parametr *nuts* – součást url adresy). Ve výsledném XML jsou uvedeny vždy všechny obce zadaného okresu, tzn. i obce, kde ještě nebylo ukončeno zpracování (nebyly ČSÚ dodány výsledky za všechny volební okrsky). Pro stažení informace o všech obcích v ČR je nutné stáhnout XML postupně za všechny okresy ČR. Celkem se může jednat až o 10 MB dat.

Pro dekódování seznamu obcí a jejich územním zařazení se doporučuje využít číselník PSCOCO, které je zveřejňován na webu spolu s XML soubory. Pro Prahu, Brno, Ostrava, Plzeň, Pardubice, Ústí nad Labem, Liberec a Opavu jsou uvedeny informace i za úroveň městských částí nebo obvodů. Je tedy možné prezentovat výsledky jak za celou obec, tak i za jednotlivé její části (pokud je obec takto členěna).

Pro usnadnění orientace v datech je v rámci elementu OBEC přidán atribut TYP\_OBEC:

- OBEC\_BEZ\_MCMO – výsledky za obec bez městských částí nebo obvodů (běžné obce v ČR)
- OBEC\_S\_MCMO – suma výsledků za obec s městskými částmi nebo obvody (Praha, Brno, ...)
- MCMO – výsledky za městskou část nebo obvod (např. Praha 10, Plzeň 2-Slovany, ...)

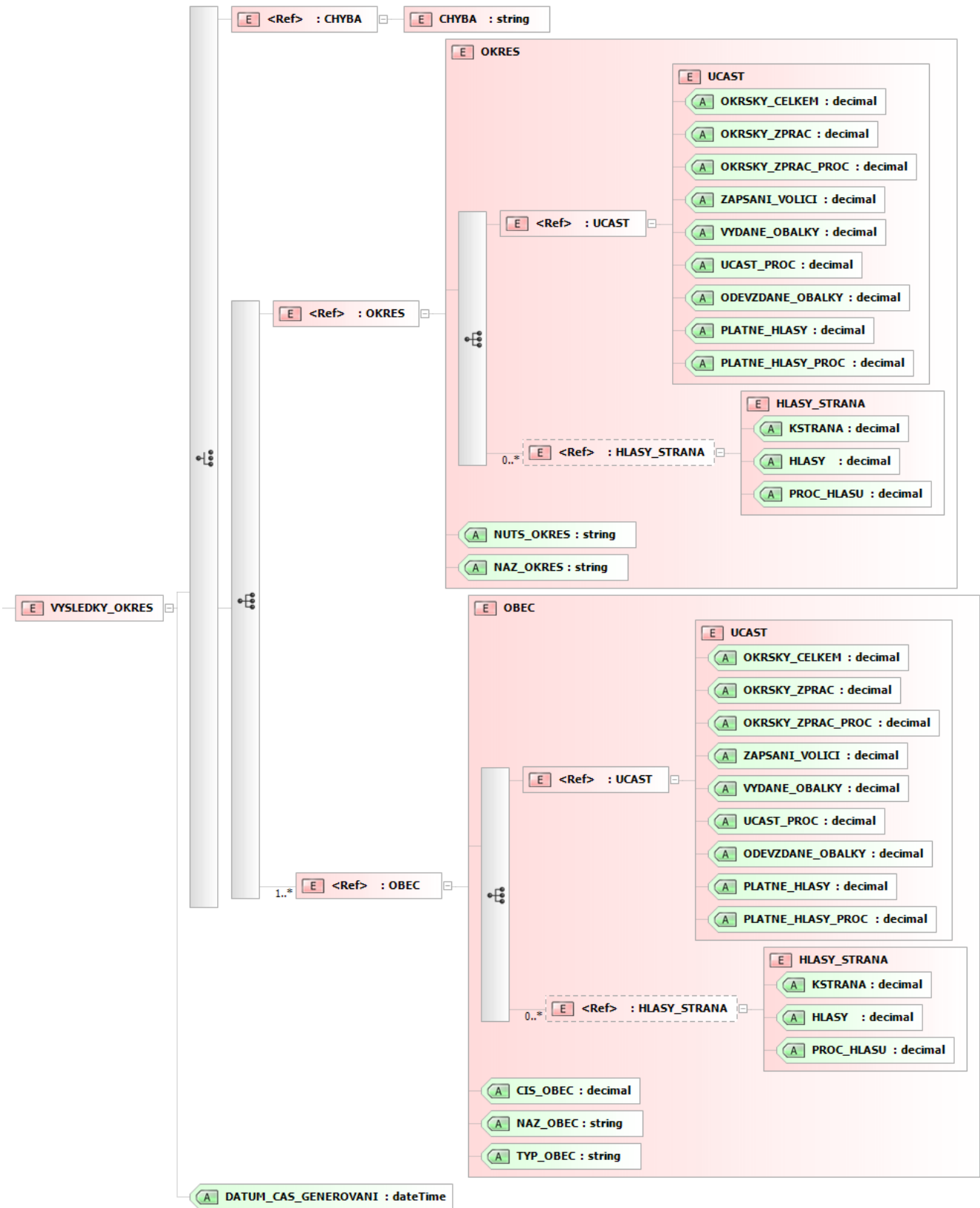
Doba aktualizace: **60 sekund**

opendata: [https://www.volby.cz/pls/ps2021/vysledky\\_okres?nuts=CZXXXX](https://www.volby.cz/pls/ps2021/vysledky_okres?nuts=CZXXXX)

pro media: [http://xx.xx.xx.xx/pls/psmedia/vysledky\\_okres?nuts=CZXXXX](http://xx.xx.xx.xx/pls/psmedia/vysledky_okres?nuts=CZXXXX)

parametr: nuts=CZXXXX, kde CZXXXX je kód okresu dle číselníku NUTS

xsd: ps\_vysledky\_okres.xsd



### 3. Výsledky za kraje a krajská města

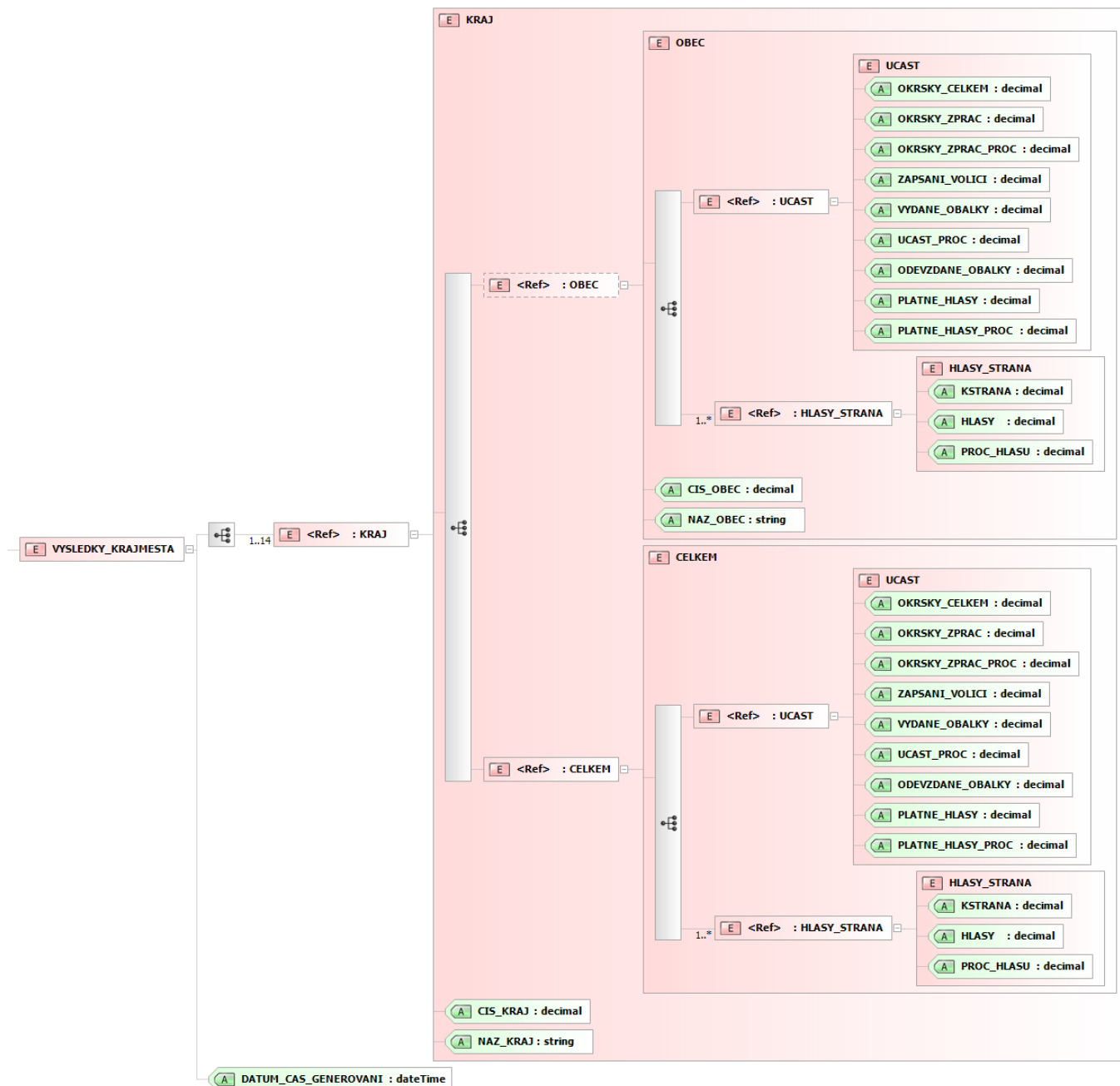
XML soubor obsahuje informace o zpracovaných volebních okrscích a počet hlasů pro jednotlivé strany nasčítané za kraj a jemu odpovídající krajské město (kromě Středočeského kraje). Krajská města jsou uvedena nasčítaná, tzn. bez rozlišení na případné městské části a obvody.

Doba aktualizace: **60 sekund.**

opendata: [https://www.volby.cz/pls/ps2021/vysledky\\_krajmesta](https://www.volby.cz/pls/ps2021/vysledky_krajmesta)

pro media: [http://xx.xx.xx.xx/pls/psmedia/vysledky\\_krajmesta](http://xx.xx.xx.xx/pls/psmedia/vysledky_krajmesta)

xsd: ps\_vysledky\_krajmesta.xsd



## 4. Výsledky za zahraničí

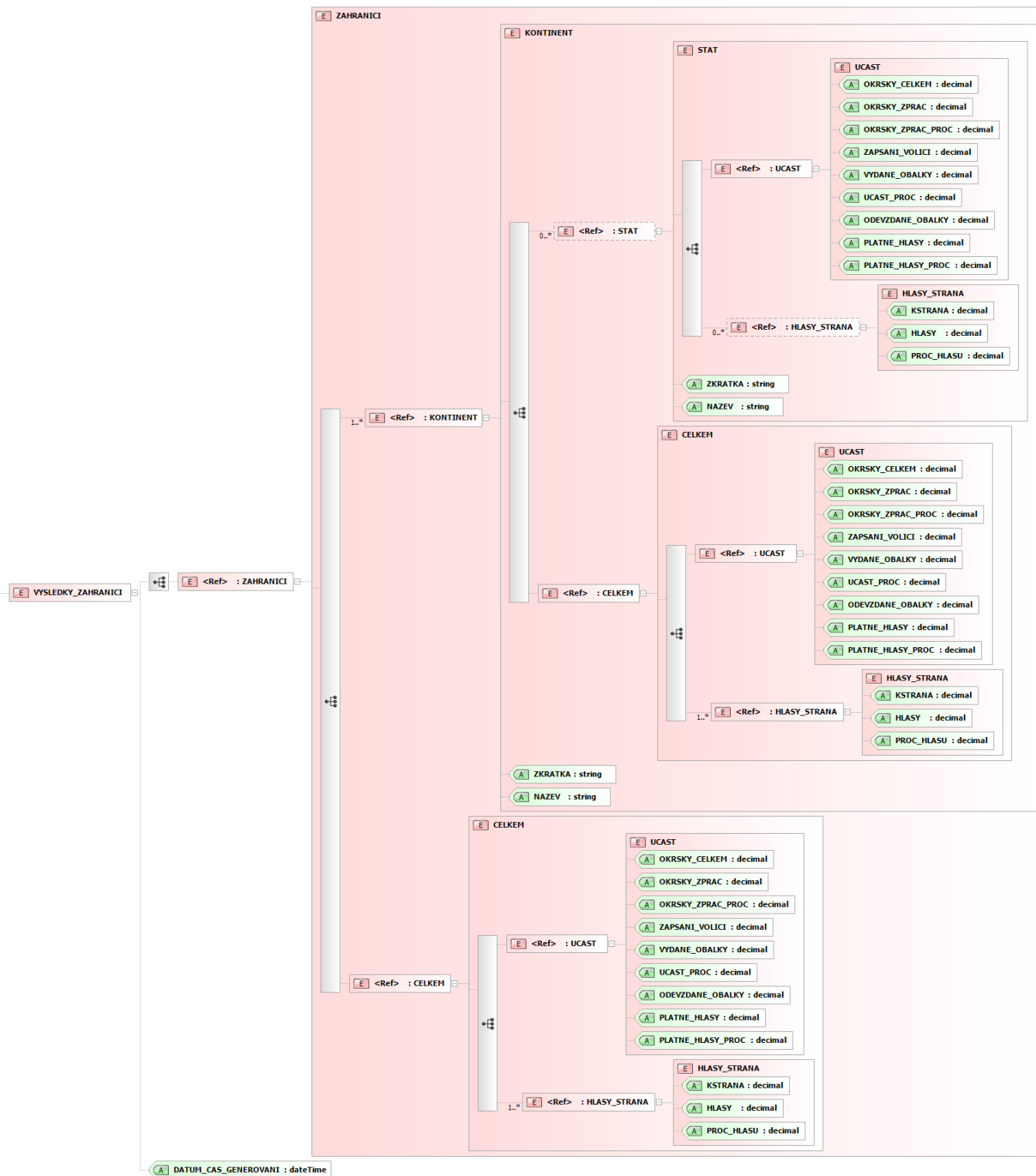
XML soubor obsahuje informace o zpracovaných volebních okrscích a počet hlasů pro jednotlivé strany nasčítané za zahraničí celkem, kontinenty a státy. Pokud je v jednom státě více měst, kde je možné hlasovat, je uvedena jen suma za celý stát.

Doba aktualizace: **60 sekund.**

opendata: [https://www.volby.cz/pls/ps2021/vysledky\\_zahranici](https://www.volby.cz/pls/ps2021/vysledky_zahranici)

pro media: [http://xx.xx.xx.xx/pls/psmedia/vysledky\\_zahranici](http://xx.xx.xx.xx/pls/psmedia/vysledky_zahranici)

xsd: ps\_vysledky\_zahranici.xsd



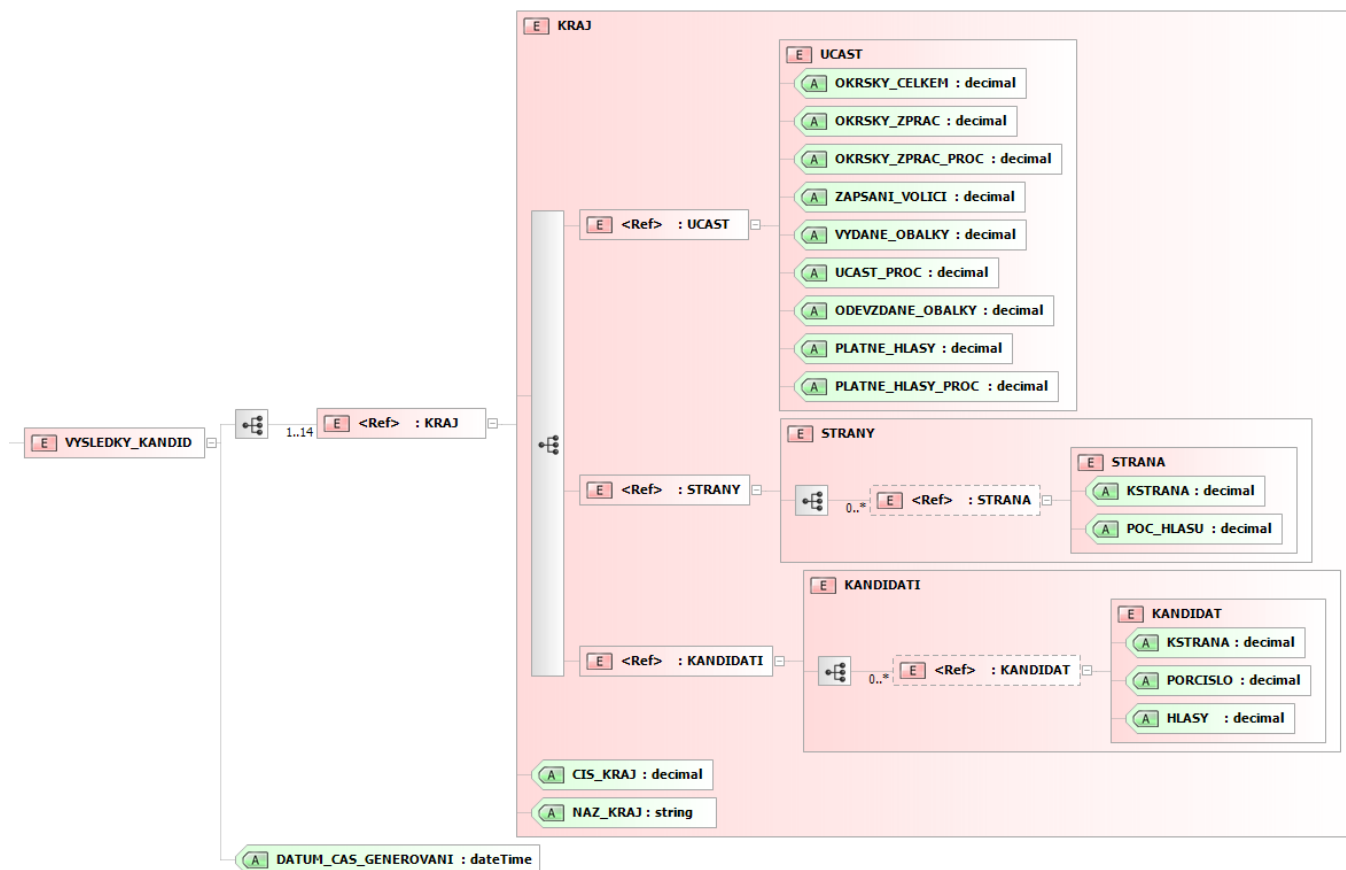
## 5. Průběžné s preferenčními hlasy pro jednotlivé kandidáty

XML soubor obsahuje informace potřebné pro průběžný výpočet složení Poslanecké sněmovny Parlamentu ČR ještě před ukončením zpracování výsledků hlasování. Pro jednotlivé volební kraje jsou v XML uvedeny údaje o zpracovaných volebních okrscích, počtu hlasů pro jednotlivé strany a počtu přednostních hlasů pro jednotlivé kandidáty. Kandidáti i strany jsou uvedeny v XML pouze kódem. Pro dekódování konkrétních kandidátů a stran se doporučuje využít registry, které jsou zveřejňovány na webu spolu s XML soubory.

opendata: [https://www.volby.cz/pls/ps2021/vysledky\\_kandid](https://www.volby.cz/pls/ps2021/vysledky_kandid)

pro media: [http://xx.xx.xx.xx/pls/psmedia/vysledky\\_kandid](http://xx.xx.xx.xx/pls/psmedia/vysledky_kandid)

xsd: ps\_vysledky\_kandid.xsd



## 6. Výsledky za volební okrsky

XML soubor obsahuje informaci o počtu voličů, hlasů celkem a hlasů pro jednotlivé strany (kandidátní listiny) za jednotlivé volební okrsky. Na rozdíl od ostatních XML dat, se nejedná o stavový soubor, který by vracel vždy kompletní údaje za všechny dosud zpracované okrsky. Ke stažení budou k dispozici přírůstková data za nově zpracované okrsky od poslední dávky – předpokládaný interval dávek je 5 minut.

Celkovou velikost přenášených XML dat (za všechny dávky) odhadujeme na cca 18 MB.

Doba aktualizace: **5 minut**

opendata: [https://www.volby.cz/pls/ps2021/vysledky\\_okrsky?davka=číslo](https://www.volby.cz/pls/ps2021/vysledky_okrsky?davka=číslo)

pro media: [http://xx.xx.xx.xx/pls/psmedia/vysledky\\_okrsky?davka=číslo](http://xx.xx.xx.xx/pls/psmedia/vysledky_okrsky?davka=číslo)

Poznámky:

- identifikace okrsku: CIS\_OBEC, CIS\_OKRSEK
- pokud není parametr *davka* zadán, vrátí se poslední dávka, která je k dispozici
- starší dávky s okrsky lze stahovat po celou dobu zpracování
- pokud nebude v daném pětiminutovém intervalu zpracován žádný okrsek, nebude se dávka vytvářet
- je potřeba počítat s tím, že data za okrsek mohou být zaslána opakovaně a mohou tak být odlišná od předchozí verze (lze rozlišit přes vyšší číslo PORADI\_ZPRAC)
  - dávky je tak potřeba zpracovávat v pořadí, ve kterém vznikly, resp. do zpracování zahrnout okrsek pouze jednou, právě ten s nejvyšším číslem PORADI\_ZPRAC
- v době špičky zpracování může být zpracováno 500 až 1000 okrsků za 5 minut
- na začátku a konci zpracování může dávka obsahovat jen jednotky okrsků

Kódy chyb:

10: číslo dávky neexistuje – není ještě vytvořena

9999: jiná chyba

xsd: ps\_vysledky\_okrsky.xsd

